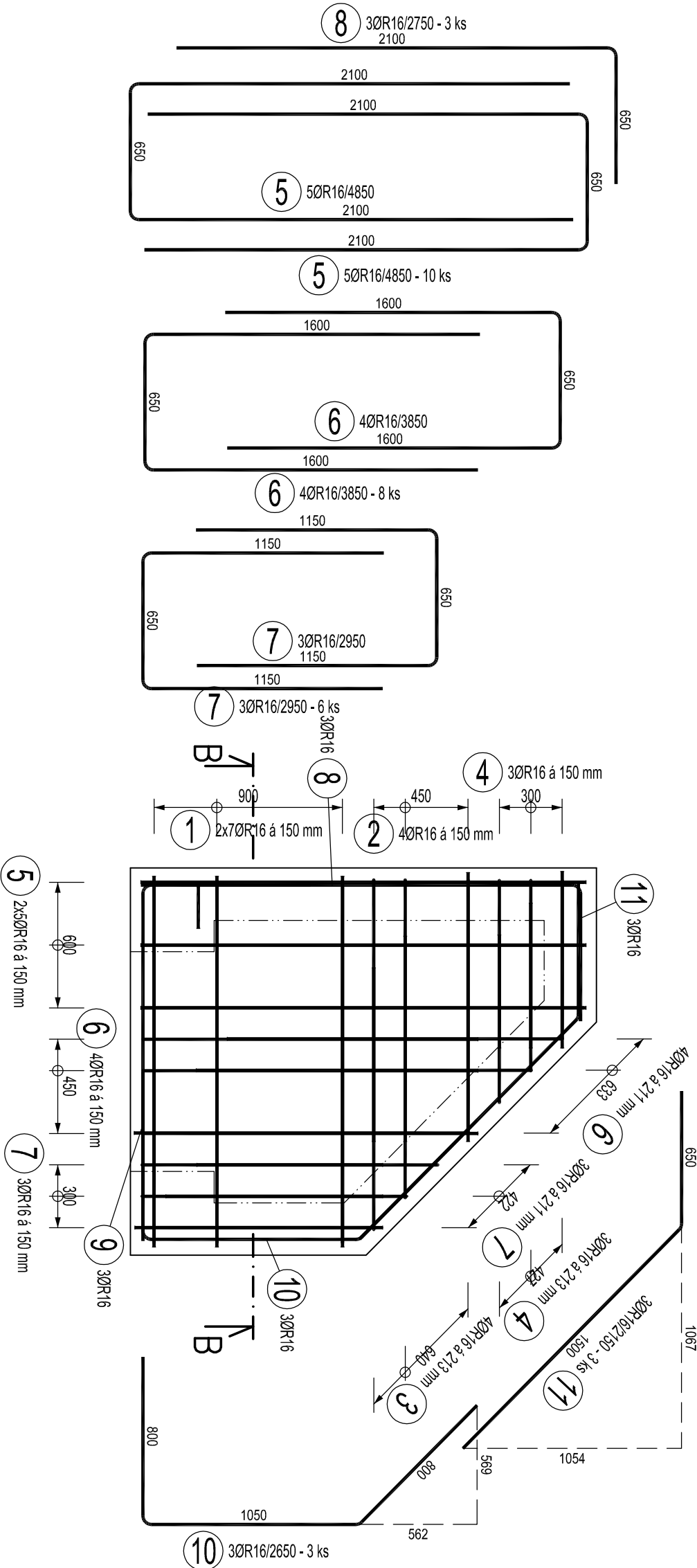


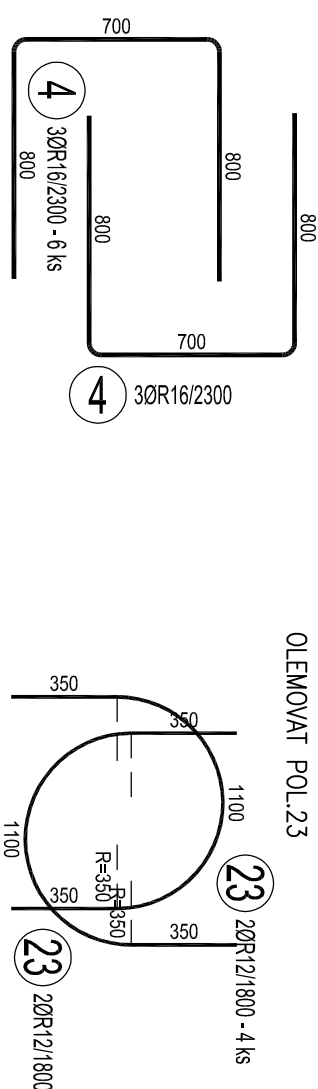
JALOVÝ OBŤOK – VÝZTUŽ

REZ A-A M 1:25

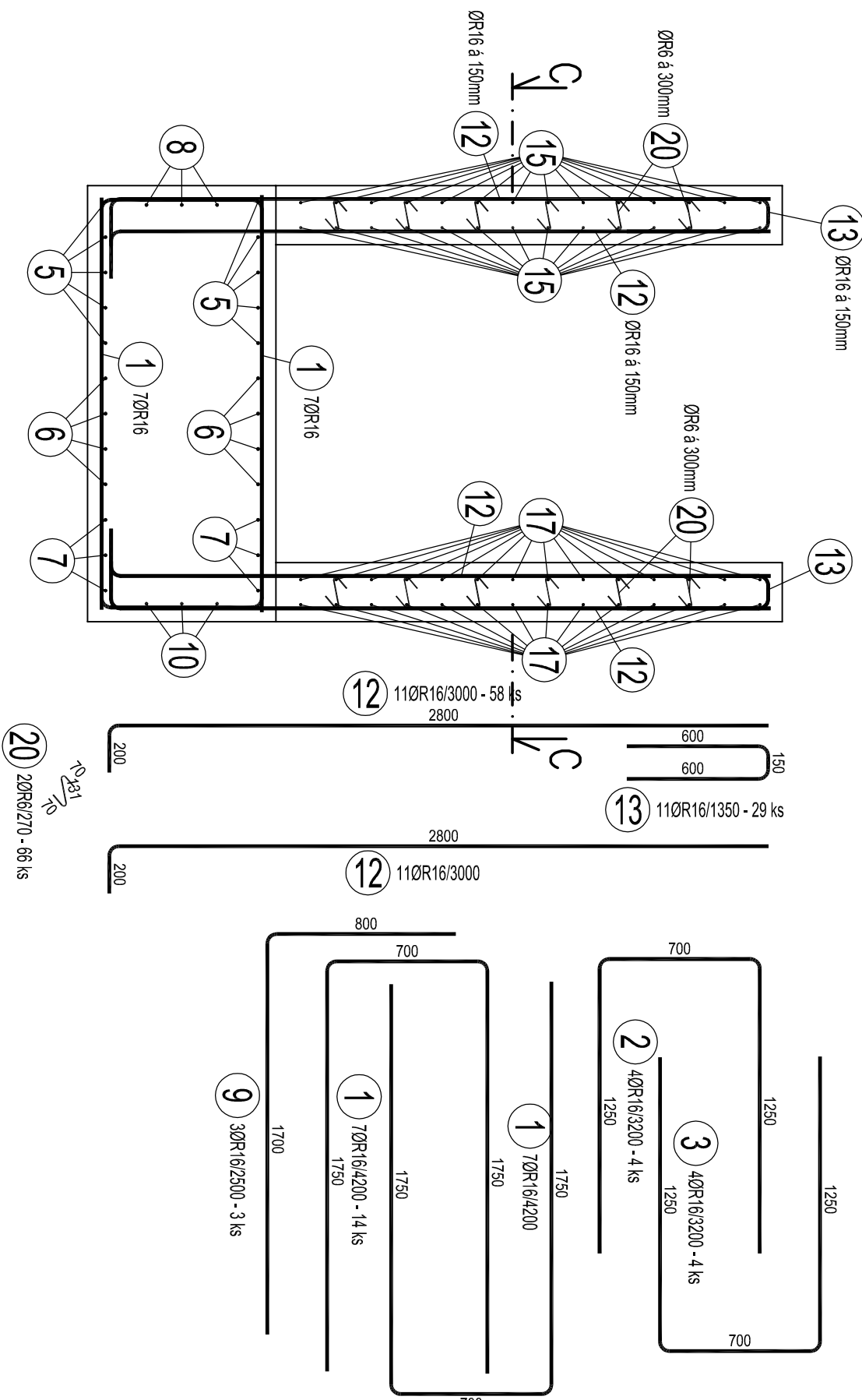


PROSTUP PRO POTRUBÍ PROSTŘIHAT

OLEMOVAT POL.23



ŘEZ B-B M 1:25

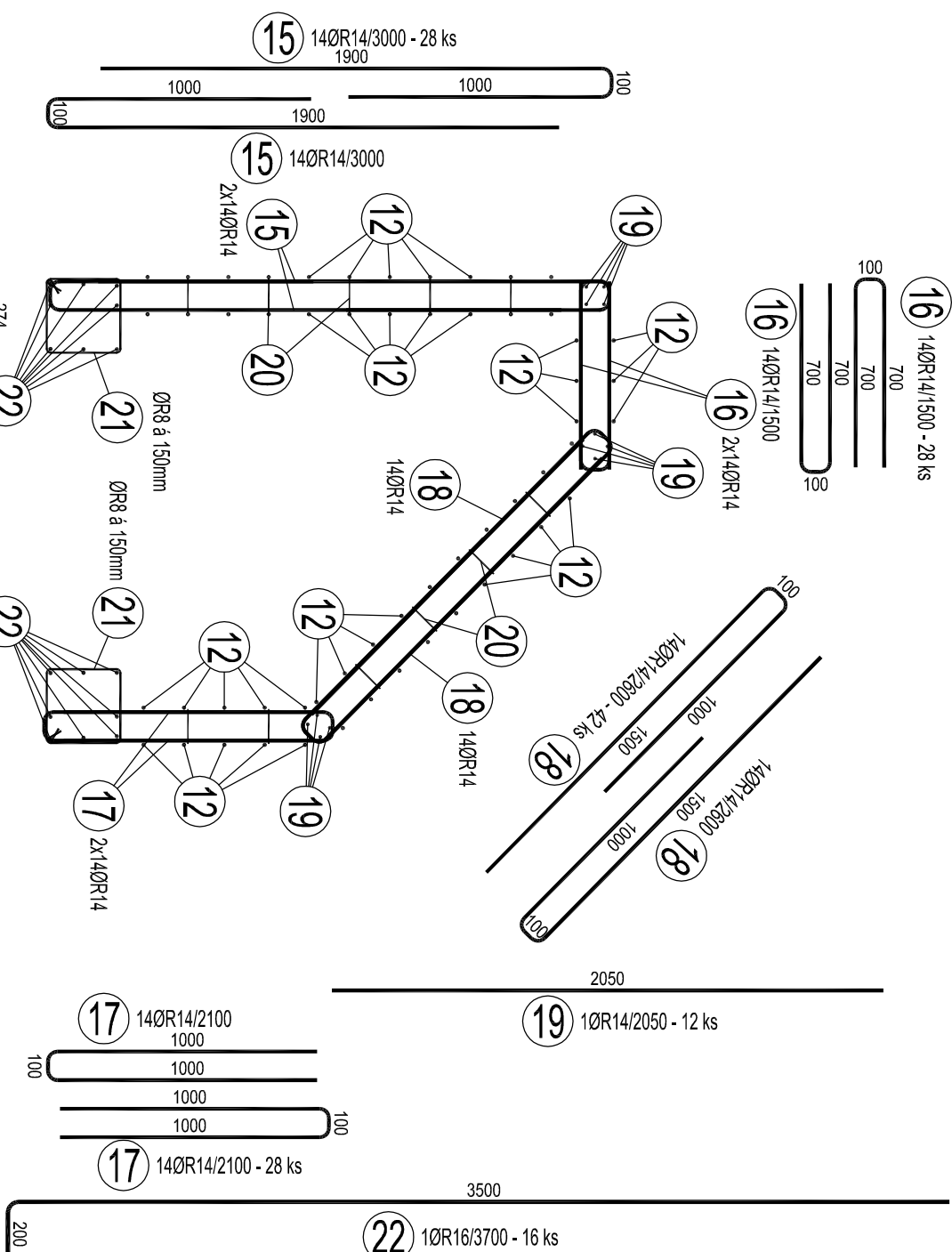


TABULKA VÝZTUŽE

Č.	D	Delka [mm]	Počet ks.	Delka /0 505		
				R6	R8	R14
1	R16	4.200	14			R16
2	R16	3.200	4			56.800
3	R16	3.200	4			12.800
4	R16	2.300	6			12.800
5	R16	4.850	10			48.500
6	R16	3.850	8			30.800
7	R16	2.950	6			17.000
8	R16	2.750	3			8.250
9	R16	2.500	3			7.500
10	R16	2.650	3			7.950
11	R16	2.150	3			6.450
12	R16	3.000	58			174.000
13	R16	1.350	29			39.150
15	R14	3.000	28			84.000
16	R14	1.500	28			42.000
17	R14	2.100	28			58.800
18	R14	2.600	42			109.200
19	R14	2.050	12			24.600
20	R6	0.270	66	17.820		
21	R8	1.220	38			
22	R16	3.700	16		46.360	
Celková délka				17.820	46.360	318.650
Specifická hmotnost				0,222	0,395	1,208
Hmotnosti [kg]				3,956	18,312	384,899
Hmotnost celkem						785,371
						59,200
						1,578
						1192,508

REZ C-C M 1:25

M 1:25



UVÁDĚNÉ DÉLKY JSOU VZTAŽENY K OSE PRUTU.
POLOMĚRY OBLOUKŮ JSOU POLOMĚRY OHYBACÍCH TRNŮ
NEZNAČENÉ POLOMĚRY JSOU 1/2 Dr,min (TAB. 20).
NEZNAČENÉ ÚHLY JSOU 45°, 90° resp. 180°.
CELKOVÉ DÉLKY VLOŽEK JSOU STRŽNÉ DÉLKY.

BETON: C30/37 – BLIŽŠÍ SPECIFIKACE VIZ TZ.

SOUŘADNÝ SYSTÉM JTSC
VÝŠKOVÝ SYSTÉM B.p.v.

Golík Vlt. s. r. o., Ing. Pavel Golík, Bobice nad Svítavou 162, 66401, tel: 734 136 339, e-mail: golik@golikvh.cz			
Objednatel:	Stupeň dokumentace:	Datum / č. zakázky:	
Povodí Odry, s. p.	DPS	11/2019 / s17_06	
Vedoucí projektant:	Odpovědný projektant:	Vypisovali:	
Ing. Pavel Golík	Ing. Tomáš Focke	Ing. Tomáš Focke	
Akce:	Souprava č.:		
VT Lomná, km 1,900, rekonstrukce jezu, č. stavby 4054 SO 02.1 Odběrný objekt – vtok a jalový obtok			
Příloha:	D.02_2.3.2 Výkres výtluže jalového obtoku		Měřítok: 1:25